



RAPPORT FINANCIER

Comme vous pourrez le constater à la lecture des États financiers de la Corporation pour l'exercice couvrant la période du 1^{ER} avril 2007 au 31 mars 2008, la situation financière de la Fédération est bonne et nous terminons l'année avec un léger surplus de 5 861\$ auquel se rajoute le surplus de 196 031\$ des opérations fructueuses de la Coupe du monde U20 FIFA 2007 pour un total de l'excédent des produits sur les charges de 201 892\$. Comme la Coupe du monde n'est pas un événement récurrent, nous présentons toutefois les résultats sans en tenir compte dans notre analyse globale des activités de la FÉDÉRATION

La FÉDÉRATION a aussi procédé au transfert des activités de la Ligue de soccer élite du Québec qui sont maintenant sous notre gestion et l'ajout de ce nouveau dossier a provoqué un accroissement tant des revenus que des dépenses qui seront maintenant inclus dans notre exercice financier et dont nous avons tenu compte lors de notre analyse

Dans le présent rapport annuel, veuillez noter qu'au cumulatif, des produits (revenus) et des charges (dépenses) les chiffres sont identiques à ceux présentés aux États financiers de la Corporation à l'État des résultats. Comme par le passé, des regroupements ont été faits afin de mettre en évidence les différents programmes et activités de la Fédération nous donnant ainsi une information plus précise pour fin d'analyse plus fonctionnelle de nos opérations

Le rapport financier 2007-2008 regroupe l'ensemble des **revenus selon 7 sources de revenus** et **9 sources de dépenses** et se veut le reflet exact des États financiers de la Fédération au 31 mars 2008. Ce rapport nous permet de comprendre rapidement les sources de revenus et dépenses et ainsi nous donner une vision claire de la situation financière de la FÉDÉRATION DE SOCCER DU QUÉBEC au 31 mars 2008

Bonne lecture !

Le trésorier,
Robert Ganache

❖ Les revenus

Les revenus (produits) s'élèvent en 2007-2008 à 4 781 511\$ auxquels se rajoutent ceux de 1 843 222\$ de la Coupe du monde U20 pour un total de 6 MILLIONS 624 733\$ comparativement à 4 MILLIONS \$ (3 958 816\$) l'an dernier, pour une augmentation de 2 MILLIONS 666\$ (2 665 917\$) correspondant à 67%. Nous avons réparti ces revenus en **7 GRANDS SECTEURS** présentés par ordre d'importance

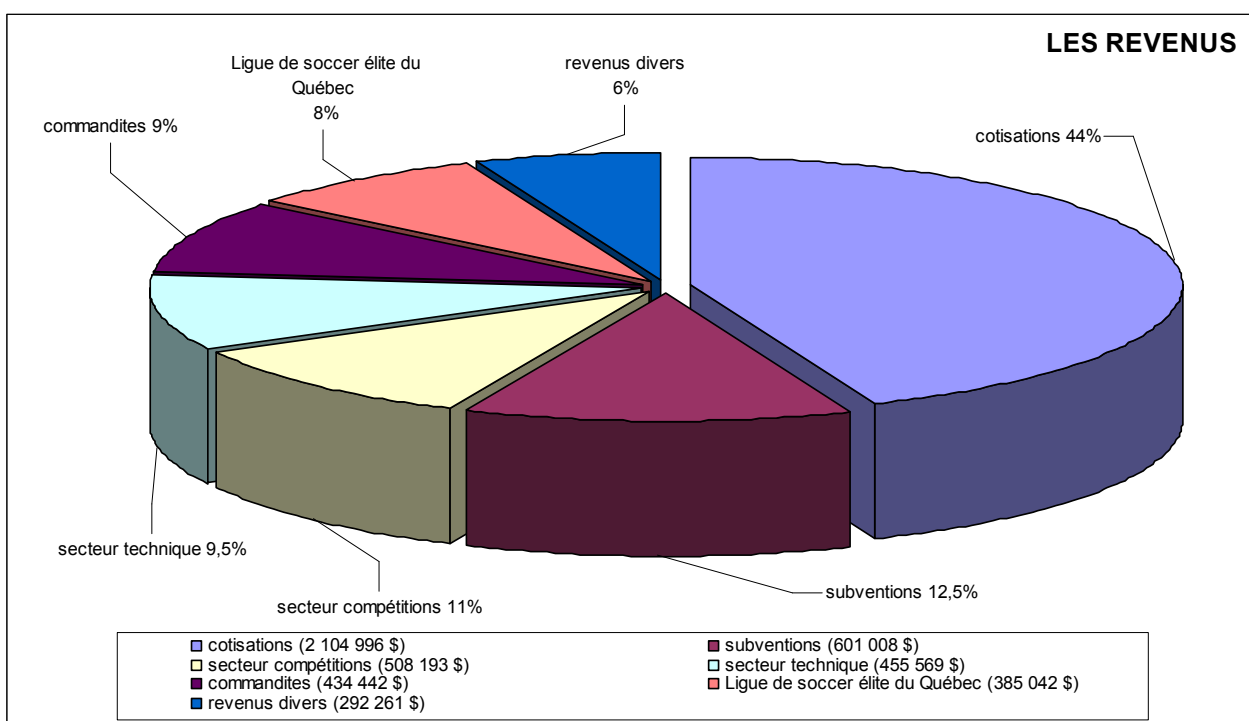
| | | % 2007-2008 | & 2006-2007 | |
|----|-------------------------------------|-------------|-------------|-----|
| 1- | les cotisations | 2 104 996\$ | 44% | 48% |
| 2- | les subventions | 601 008\$ | 12,5% | 15% |
| 3- | les revenus du secteur compétitions | 508 193\$ | 11% | 14% |
| 4- | les revenus du secteur technique | 455 569\$ | 9,5% | 12% |
| 5- | les commandites | 434 442\$ | 9% | 8% |
| 6- | la Ligue de soccer élite du Québec | 385 042\$ | 8% | - |
| 7- | les revenus divers | 292 261\$ | 6% | 3% |

4 781 511\$

la Coupe du monde U20 FIFA 2007

1 843 222\$

6 624 733\$



□ 1- Les cotisations

| | |
|--------------------------------------|-------------|
| ▪ cotisations Association canadienne | 1 146 173\$ |
| joueurs & joueuses | 1 117 148\$ |
| arbitres | 29 025\$ |
| ▪ cotisations Fédération | 794 639\$ |
| ▪ assurances joueurs & joueuses | 164 184\$ |

2 104 996\$

- les cotisations de l'Association canadienne s'élevaient à 7\$ par joueur en 2007
- les cotisations de la Fédération s'élevant à 794 639\$ sont réparties comme suit :

| | |
|------------------------------|------------------------|
| 573 743\$ à l'administration | 144 405\$ au technique |
| 43 709\$ aux compétitions | 32 782\$ à l'élite |

□ 2- Les subventions

| | |
|---|-----------|
| ▪ subvention PSDE | 295 000\$ |
| programme de soutien au développement de l'excellence | |
| • entraîneurs-cadre | 120,000\$ |
| • élite | 110,000\$ |
| • CNHP | 60,000\$ |
| • technique | 2,500\$ |
| • arbitrage | 2,500\$ |
| ▪ subvention PSFFSQ | 220 608\$ |
| programme de soutien financier aux fédérations sportives québécoises (administration) | |
| ▪ subvention CNHP | 75 000\$ |
| par l'Association canadienne pour le programme Sport-Études /CNHP | |
| ▪ subvention division de la sécurité | 5 000\$ |
| pour l'évaluation des terrains intérieurs de soccer | |
| ▪ subvention CNMM | 3 400\$ |
| par le Centre national multisports pour les programmes élités | |
| ▪ subvention PSES | 2 000\$ |
| programme de soutien aux événements sportifs (CCS) | |

601 008\$

○ NOTE

Le Gouvernement du Québec verse annuellement aux Fédérations sportives deux types de subventions :
la subvention PSFFSQ versée pour un cycle de 3 ans (2007-2010)
la subvention PSDE versée pour un cycle de 4 ans (2005-2009)

□ 3- Les revenus du secteur compétitions

| | |
|--|------------------|
| ▪ frais de sanction des tournois et permis de voyage | 364 423\$ |
| ▪ assignation arbitrage | 52 162\$ |
| ▪ revenus de l'organisation du CC sélections | 42 971\$ |
| ▪ Coupes du Québec AAA et AA | 28 600\$ |
| ▪ Tournoi des Jeux du Québec | 5 982\$ |
| ▪ divers | 14 055\$ |
| | 508 193\$ |

□ 4- Les revenus du secteur technique

| | |
|---------------------------|------------------|
| ▪ stages | 368 068\$ |
| • stages entraîneurs | 277 521\$ |
| • stages arbitres | 90 547\$ |
| ▪ camps Équipes du Québec | 26 251\$ |
| ▪ Sport-Études / CNHP | 61 250\$ |
| | 455 569\$ |

□ 5- Les commandites

| | |
|---------------------------|------------------|
| ▪ commandites en argent | 114 722\$ |
| ▪ commandites de services | 298 076\$ |
| ▪ commandites diverses | 21 644\$ |
| | 434 442\$ |

□ 6- La Ligue de soccer élite du Québec

| | |
|---|------------------|
| ▪ arbitrage | 115 302\$ |
| ▪ inscriptions des équipes | 96 950\$ |
| ▪ contribution des équipes aux CC Clubs | 50 500\$ |
| ▪ matériel aux clubs | 46 040\$ |
| ▪ amendes | 42 500\$ |
| ▪ commandite équipement | 23 250\$ |
| ▪ banquet | 10 500\$ |
| | 385 042\$ |

□ **7- Les revenus divers**

| | | |
|---|--|------------------|
| ▪ revenus d'intérêts | | 104 152\$ |
| ▪ revenus divers (discipline, frais de transfert & préformation) | | 167 468\$ |
| ▪ Gala de la Mi-Temps & Colloque | | 20 641\$ |
| | | 292 261\$ |

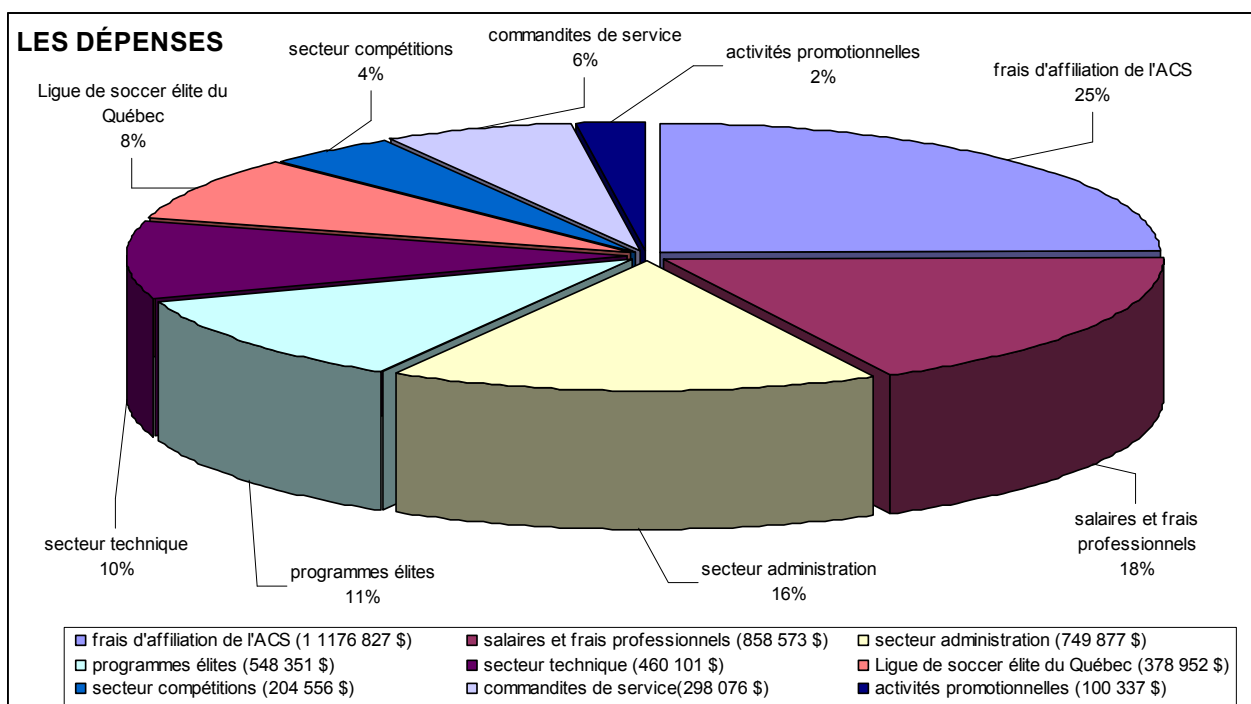
□ **La Coupe du monde U20 FIFA 2007**

| | | |
|---------------------------------------|-------------|--------------------|
| ▪ subvention aux opérations & terrain | | 1 200 000\$ |
| ▪ subvention gouvernement du Québec | 1 000 000\$ | |
| ▪ subvention FIFA | 100 000\$ | |
| ▪ subvention ACS | 100 000\$ | |
| ▪ revenus de billetterie | | 787 540\$ |
| ▪ vente aux clubs | 766 955\$ | |
| ▪ vente salon VIP et loges | 20 585\$ | |
| ▪ revenus location du terrain | | 66 349\$ |
| ▪ intérêts | | 55 000\$ |
| ▪ subvention campagne promotionnelle | | 34 000\$ |
| ▪ revenus divers | | 25 333\$ |
| | | 2 168 222\$ |
| Amortissement terrain | | (325 000\$) |
| | | 1 843 222\$ |

❖ Les dépenses

Les dépenses (charges) totalisent en 2007-2008 4 775 650\$ auxquelles se rajoutent celles de la Coupe du monde U20 de 1 647 191\$ pour un total de 6 MILLIONS 422 841\$ comparativement à 3 MILLIONS 985\$ (aux livres 3 984 881\$) l'an dernier, pour une augmentation de 2 MILLIONS 438\$ (2 437 960\$) correspondant à 61%. Nous présentons ces dépenses en **9 GRANDS SECTEURS** selon leur ordre d'importance

| | | %2007 2008 | %2006- 2007 | |
|---------------------------------|--------------------------------------|-----------------------|------------------------|-----|
| 1- | les frais d'affiliation de l'ACS | 1 176 827\$ | 25% | 25% |
| 2- | les salaires et frais professionnels | 858 573\$ | 18% | 19% |
| 3- | les dépenses d'administration | 749 877\$ | 16% | 15% |
| 4- | les programmes élités | 548 351\$ | 11% | 13% |
| 5- | les dépenses du secteur technique | 460 101\$ | 10% | 12% |
| 6- | la Ligue de soccer élite du Québec | 378 952\$ | 8% | - |
| 7- | les commandites de services | 298 076\$ | 6% | 4% |
| 8- | les dépenses du secteur compétitions | 204 556\$ | 4% | 9% |
| 9- | les activités promotionnelles | 100 337\$ | 2% | 3% |
| | | 4 775 650\$ | | |
| la Coupe du monde U20 FIFA 2007 | | 1 647 191\$ | | |
| | | 6 422 841\$ | | |



□ 1- les frais d'affiliation de l'ACS

- affiliations
 - joueurs & joueuses 1 144 896\$
 - arbitres 20 642\$
 - PNCE entraîneurs 11 289\$

1 176 827\$

□ 2- les salaires et frais professionnels

- salaires 846 596\$
 - administration (6) 335 621\$
 - technique (6) 316 865\$
 - compétition (4) 179 770\$
 - occasionnels 14 340\$

- frais professionnels 11 977\$

858 573\$

□ 3- les dépenses d'administration

- frais de bureau 303 295\$
 - réunions comités & AGA 64 880\$
 - imprimerie & fournitures 64 644\$
 - informatique 45 659\$
 - représentations 36 949\$
 - loyer 35 820\$
 - poste 20 243\$
 - équipements & amortissements 14 259\$
 - frais véhicule 13 060\$
 - téléphonie 7 781\$

- frais d'assurances 179 410\$

- frais divers 158 579\$
 - frais bancaires & mauvaises créances
 - discipline, frais de transfert & préformation

- frais de registrariat 108 593\$
 - (matériel et programme PTS)

749 877\$

□ 4- les programmes élités

| | | |
|---------------------------------|-----------|------------------|
| ▪ Équipes du Québec | | 272 879\$ |
| • CC Sélections | 122 659\$ | |
| • camps et compétitions | 83 517\$ | |
| • personnel d'encadrement | 47 764\$ | |
| • aide aux athlètes | 6 078\$ | |
| • dépistage | 10 680\$ | |
| • divers | 2 181\$ | |
| ▪ Sport-Études / CNHP | | 244 472\$ |
| ▪ location installations | 85 040\$ | |
| • transport des athlètes | 73 096\$ | |
| • personnel d'encadrement | 55 208\$ | |
| • services aux athlètes | 12 600\$ | |
| • équipements | 10 196\$ | |
| • rencontres inter-régions | 8 332\$ | |
| ▪ subventions équipes | | 31 000\$ |
| • Club Comètes de Laval | 25,000\$ | |
| • Club Attack de Trois-Rivières | 6,000\$ | |
| | | 548 351\$ |

□ 5- les dépenses du secteur technique

| | | |
|--------------------------------------|-----------|------------------|
| ▪ stages | | 289 242\$ |
| • entraîneurs | 211 758\$ | |
| • arbitres | 77 484\$ | |
| ▪ subventions entraîneurs-cadre | | 120 000\$ |
| ▪ réunions & déplacements comités | | 31 106\$ |
| • comité technique | 23 328\$ | |
| • comité arbitrage | 7 778\$ | |
| ▪ divers | | 13 253\$ |
| ▪ subventions ARS projets techniques | | 6 500\$ |
| | | 460 101\$ |

□ **6- La Ligue de soccer élite du Québec**

| | |
|-------------------------------------|------------------|
| ▪ bourses et subventions aux clubs | 124 131\$ |
| ▪ arbitrage | 115 302\$ |
| ▪ matériel aux clubs | 32 474\$ |
| ▪ analyse auto-diagnostic des clubs | 30 000\$ |
| ▪ commandite équipements | 25 395\$ |
| ▪ divers | 26 649\$ |
| ▪ banquet | 16 553\$ |
| ▪ dépenses de bureau | 8 448\$ |
| | 378 952\$ |

□ **7- les commandites de services**

298 076\$

□ **8- les dépenses du secteur compétitions**

| | |
|---|------------------|
| ▪ Coupes du Québec AAA et AA | 53 415\$ |
| ▪ arbitrage | 52 162\$ |
| ▪ Championnats canadiens des sélections | 49 941\$ |
| ▪ subventions ARS (projets compétition) | 15 000\$ |
| ▪ tournoi des Jeux du Québec | 14 260\$ |
| ▪ divers | 11 093\$ |
| ▪ déplacements délégués CC clubs | 6 462\$ |
| ▪ réunions comité | 2 223\$ |
| | 204 556\$ |

□ **9- les activités promotionnelles**

| | |
|----------------------------------|------------------|
| ▪ Gala de la Mi-Temps & Colloque | 54 548\$ |
| ▪ équipements promotionnels | 39 634\$ |
| ▪ la semaine du soccer | 6 155\$ |
| | 100 337\$ |

□ **La Coupe du monde U20 FIFA 2007**

| | | |
|---|-----------|--------------------|
| ▪ dépenses de billetterie | | 783 332\$ |
| ▪ vente aux clubs | 766 955\$ | |
| ▪ salon VIP et loges | 16 377\$ | |
| ▪ subvention gouvernement (versement à l'Association canadienne de soccer) | | 500 000\$ |
| ▪ frais terrain (* réel 644 575\$ sans amortissement / voir revenus) | | 319 575\$ |
| ▪ campagne promotionnelle | | 22 146\$ |
| ▪ divers | | 22 138\$ |
| | | 1 647 191\$ |
